



# MEMBROS DA CPA

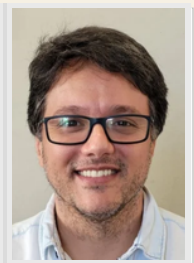
A CPA da EPAMIG ILCT garante a transparência e a melhoria contínua dos serviços oferecidos. Com dedicação e visão estratégica, os membros da CPA trabalham para fortalecer a instituição, promovendo uma gestão mais eficiente e alinhada às necessidades da comunidade acadêmica

## Representantes Docentes



**Renata Golin Bueno Costa**

- Professora/Pesquisadora
- EPAMIG ILCT
- **PRESIDENTE DA CPA**



**José Antônio de Q. Lafetá Júnior**

- Professor/Pesquisador
- EPAMIG ILCT
- **SECRETÁRIO DA CPA**

## Representantes Discentes



**Jhulia Victoria Matias da Silva**  
Estudante Tecnologia em Laticínios

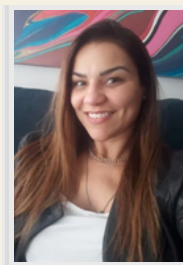
- Turma 2024/1



**Juliana Cesário Braga Ferreira**  
Estudante Tecnologia em Laticínios

- Turma 2024/1

## Representantes Técnicos-Administrativos



**Gizele Sá Correa**

- Assessora Técnica
- CAAF EPAMIG ILCT



**Sidney Júlio Lima**

- Assessor Técnico
- Área de TI
- EPAMIG ILCT

## Coordenações



**Eloá Corrêa de Souza**

- Coordenadora de Ensino
- EPAMIG ILCT



**Luiz Carlos G. Costa Júnior**

- Professor/Pesquisador
- Coordenador de Curso
- EPAMIG ILCT

## Representante Sociedade Civil



**Maria José Valenzuela Bell**  
Professora Titular UFJF

